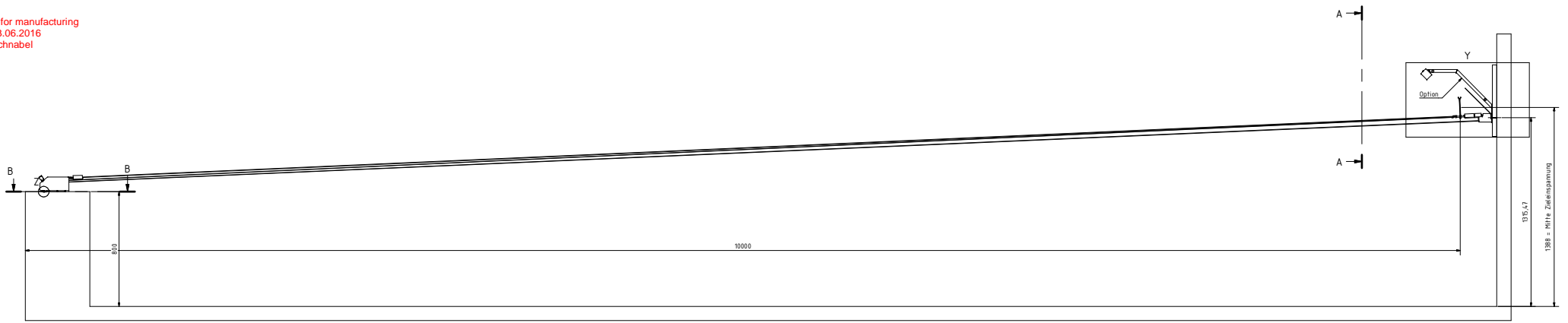
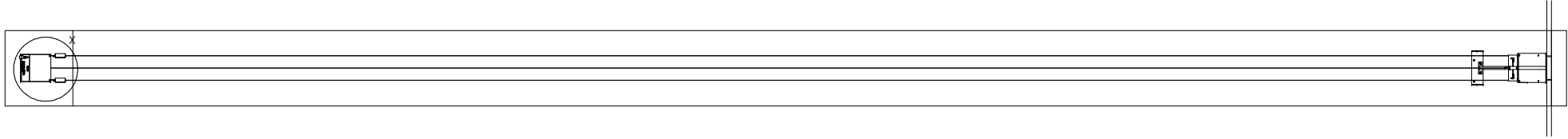
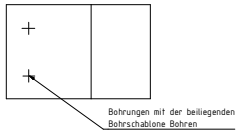


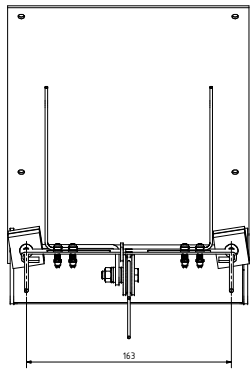
Approved for manufacturing  
Date: 13.06.2016  
Name: Schnabel



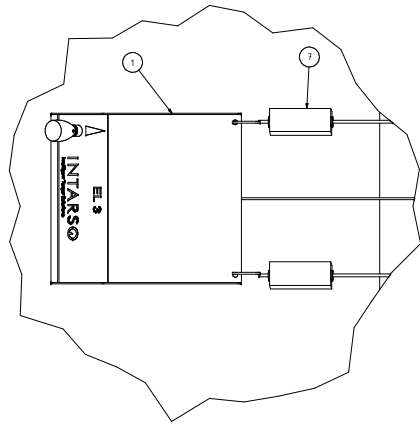
B-B ( 1 : 10 )



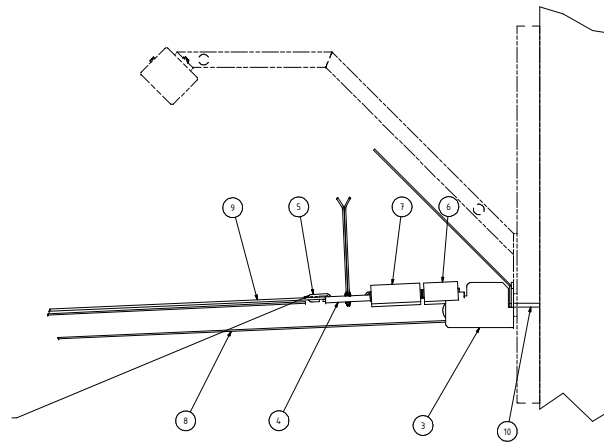
A-A ( 1 : 1,5 )



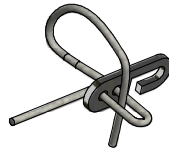
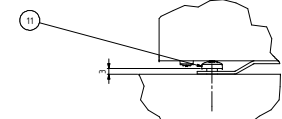
X ( 1 : 2 )



Y ( 1 : 2,5 )



Z ( 1 : 1 )



Folgende Teile in Plastikfüße einschweißen:

- 6 Stück 151 0256 030 000 Haken
- 4 Stück 151 1330 030 000 Endpuffer lang kpl.
- 2 Stück 151 0257 030 000 Endpuffer kpl.
- 2 Stück Senkholzschraube Sv4.0 verzinkt
- 2 Stück Spannplattenschraube 4x25 verzinkt
- 1 Stück Perlonseil Ø3mm - 21 Meter
- 1 Stück Perlonseil Ø2mm - 21 Meter

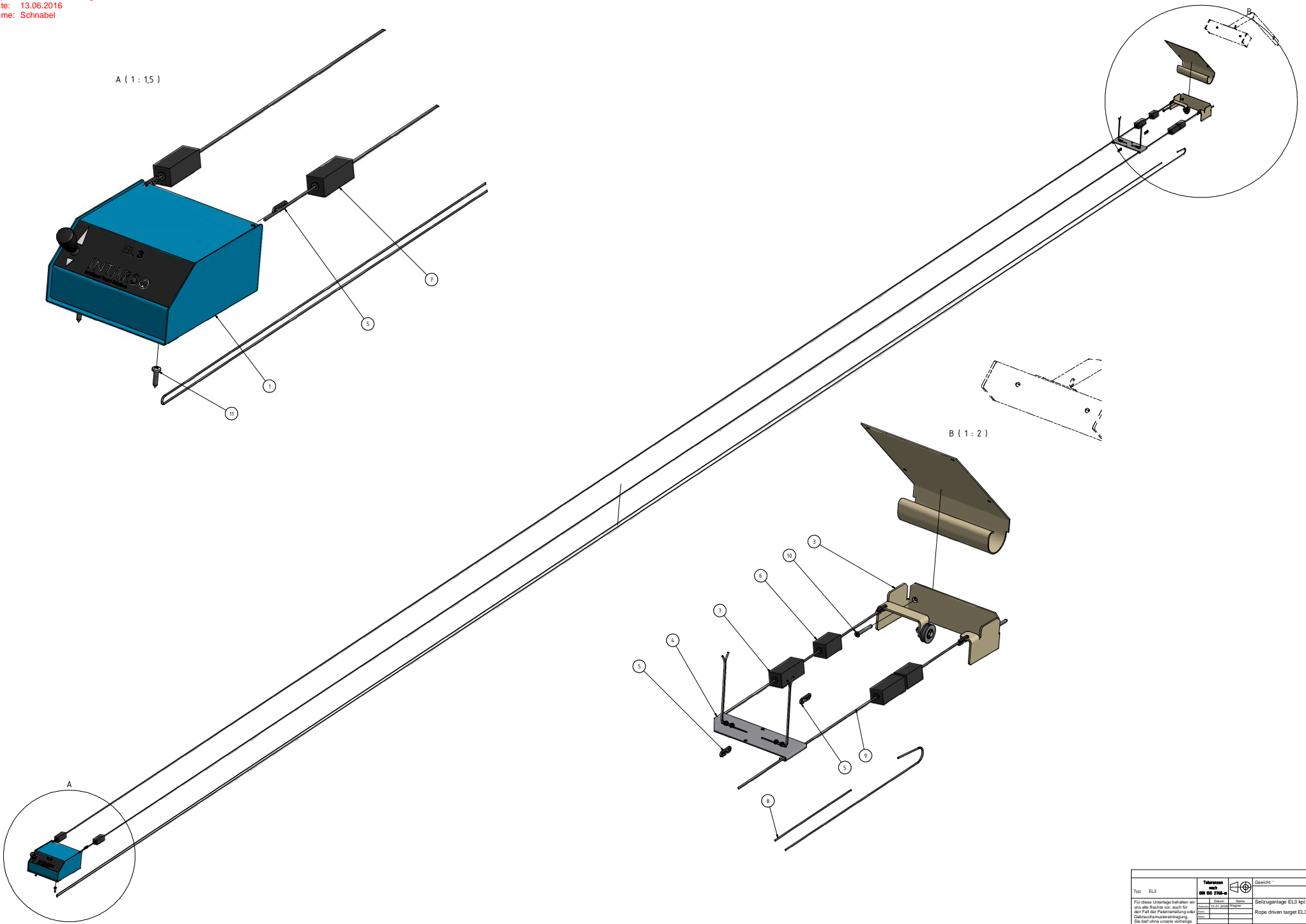
First release	15.01.2016	Sapper
Rev.	Beschreibung	Datum
	Revisionsverlauf	genehmigt

Typ: EL3	Toleranz nach DIN 9134-1	Gezeichnet
Für diese Unterlage behalten wir uns alle Rechte vor, auch für den Fall der Patentierung oder Gebrauchsmusteranmeldung. Sie darf ohne unsere vorherige schriftliche Zustimmung weder vervielfältigt noch sonstwie benutzt, noch Dritten zugänglich gemacht werden.		
INTARSO	151 1308 000 000 -	1
		1

Approved for manufacturing  
 Date: 13.06.2016  
 Name: Schnabel

A ( 1 : 15 )

B ( 1 : 2 )



Typ: EL3		Toleranzen nach DIN ISO 2768-m		Gewichte: -	
Für diese Unterlage behalten wir uns alle Rechte vor, auch für den Fall der Patentierung oder Gebrauchsmusteranmeldung. Sie darf ohne unsere vorherige schriftliche Zustimmung weder vervielfältigt noch sonstwie benutzt, noch Dritten zugänglich gemacht werden.		Seitzuganlage EL3 kpl.		Rope driven target EL3 cpl.	
INTARSO		151 1308 000 000 -		2	

Rev	First release	15.01.2016	Sapper genehmigt
	Beschreibung	Datum	Revisionsverlauf

# Stückliste



**Artikel Nr.** 151 1308 000 000

**Benennung** Seilzuganlage EL3 kpl.

Druckdatum 14.06.2016  
Zeit 13:17  
Benutzer Alexandra Bombek  
Seite 1/1

Pos	Stück	Artikel-Nr	Benennung	Lieferant	Art.Nr. Lieferant	Bemerkungen
1	1,00	071 134 020 000	Antriebseinheit EL3 kpl.			
2	1,00	071 046 030 000	Kugelfangblech			
3	1,00	EL3-0200-000-01 A	Kugelfangblech kpl.			
4	1,00	EL3-0300-000-01 A	Schlitten EL3 kpl.			
5	6,00	EL3-0902-000-01	Haken			
6	2,00	151 0257 030 000	Endpuffer kurz kpl.			
7	4,00	EL3-0400-000-01	Endpuffer lang kpl.			
8	1,00	900 131 110 000	Perlonschnur Ø2mm			
9	1,00	900 131 111 000	Perlonschnur Ø3mm			
10	2,00	700 006 934 000	Senk-Blechschaube ST4,8x45-C-Z - DIN7982/ISO7050 - A2			
11	2,00	700 006 978 000	Linsen Blechschaube ST5.5x25-C-Z - DIN7981/ISO7049 - A2			
12	1,00	000 000 000 031	Stücklistenende - Geprüft			11.11.2014 Hesse