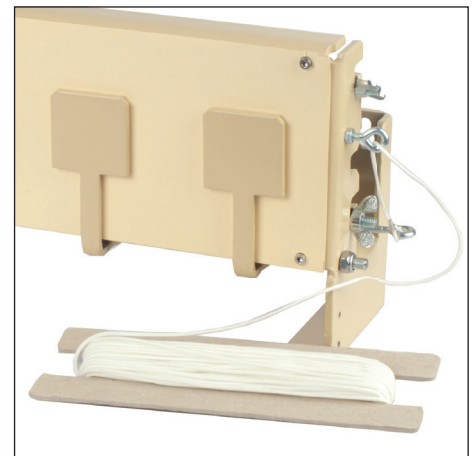
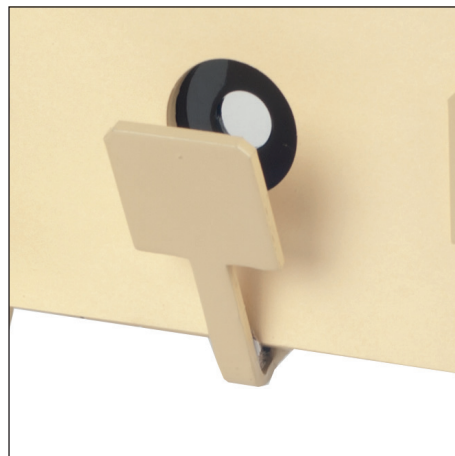
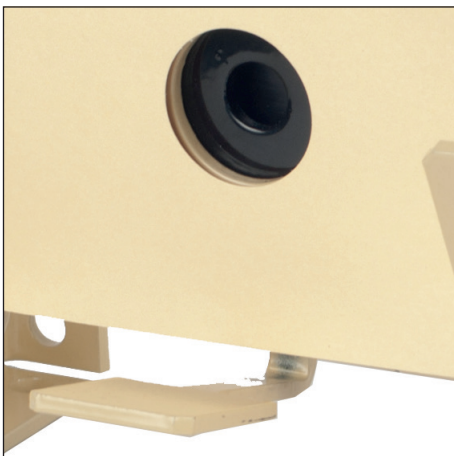


SB2000

Sommerbiathlon
Summer Biathlon



Abbildungen ähnlich

ÜBERSICHT

- Sommerbiathlon-System für Schießtraining für Anfänger und Fortgeschrittene
- Anlage kann für Luftgewehr, sowie für Luftpistolschießen verwendet werden.
- Der sehr stabile SB 2000 hat fünf Scheibenspiegel (schwarze Metalleinsätze auf hellem Hintergrund).
- In diesen fünf Spiegeln bzw. Einsätzen sind Durchschussöffnungen, die einem Schusswert entsprechen. z.B. 8.5 - 9.0 - 9.5 - 10.0 - 10.5. Lieferbar sind alle Schusswerte ab einem Ringwert von 6.0.
- Die Einsätze können beliebig kombiniert werden. Für das Pistolschießen kann die Anlage auch verwendet werden; man benötigt lediglich Luftpistoleinsätze.
- Der Außendurchmesser entspricht einem LP-Scheibenspiegel, damit der Schütze sein gewohntes Zielbild erhält - Lieferbare Lochgrößen wie oben erwähnt.
- Es können bis zu drei LP-Einsätze befestigt werden. Der Austausch der Einsätze ist schnell und leicht möglich.
- Wird der zu erreichende Schusswert getroffen, fällt eine Klappe und verdeckt den Scheibenspiegel. Der Schütze und die Zuschauer können somit direkt das Ergebnis sehen.
- Durch den mit einer Schnur befestigten Aufstellbügel kann der Schütze, ohne großen Kraftaufwand, die Klappen wieder aufstellen.
- Der System kann direkt an die Wand gehängt, oder mit den Standfüßen auf eine Unterlage gestellt werden.
- In den Standfüßen sind vier Löcher zum Anschrauben.

OVERVIEW

- Summer-Biathlon system for shooting training for beginners and advanced users
- System can be used with air rifle and air pistol shooting.
- The very stable SB 2000 has five disc (black metal inserts on a bright background).
- In these five disc or inserts are bullet holes, corresponding to a value, e.g. 8.5 - 9.0 - 9.5 - 10.0 - 10.5. Available are all shot values from a ring worth of 6.0.
- The inserts can be combined, the system can also be used for pistol shooting; all you need are air pistol inserts.
- The outer diameter corresponds to an LP disc, so that the shooter obtains his usual target image - available sizes as mentioned above.
- Up to three Air Pistol inserts can be attached. The replacement of the inserts is quick and easy.
- If a shot value is hit, the insert falls and a flap covers the disk. The shooter and the spectators can directly see the result.
- The shooter can set up the doors again by a support bracket that is attached to the system by string.
- The system can be mounted directly on the wall, or placed with its feet on a base. The feet has four holes for screwing.